

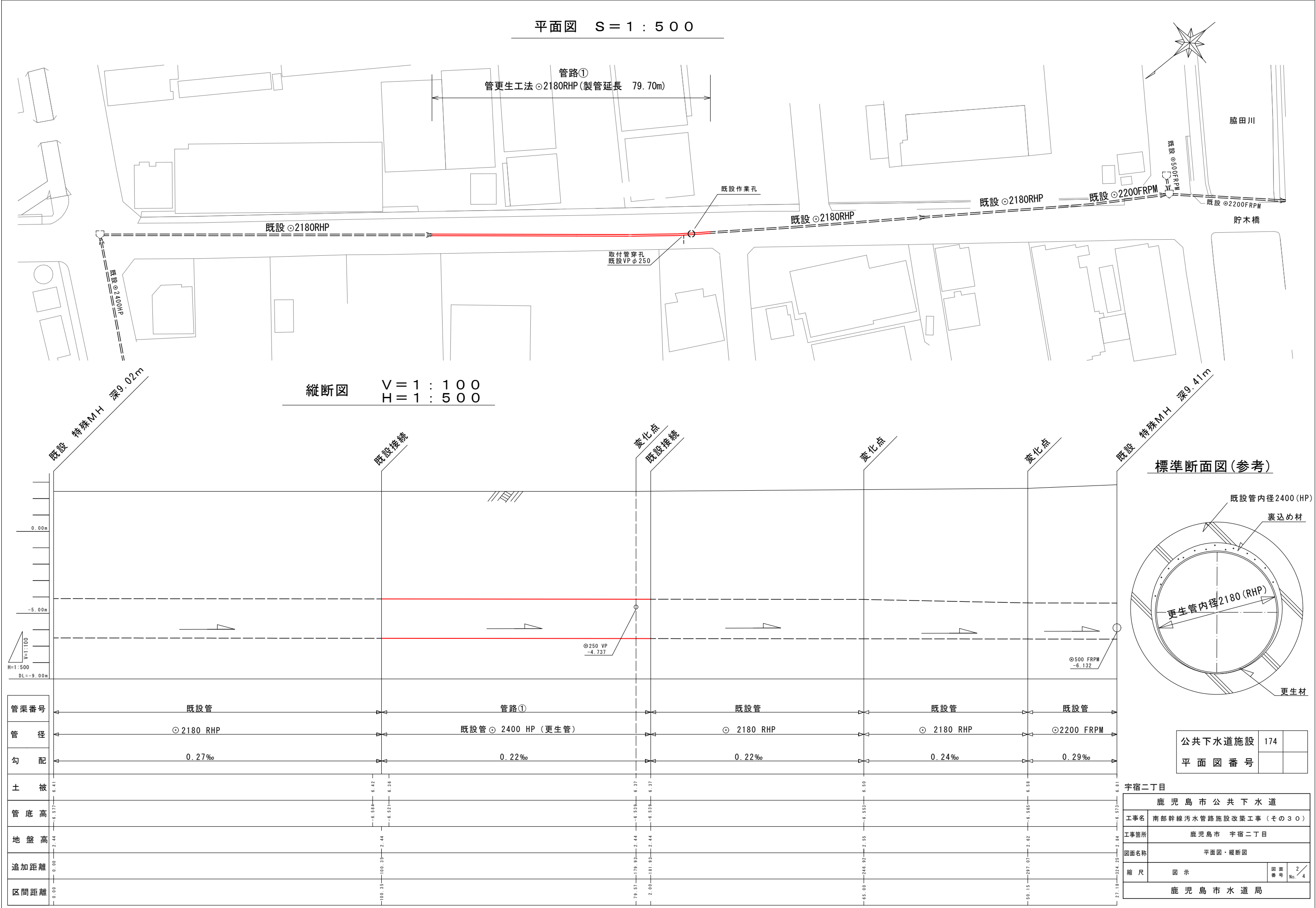
位置図 S = 1 : 2, 500



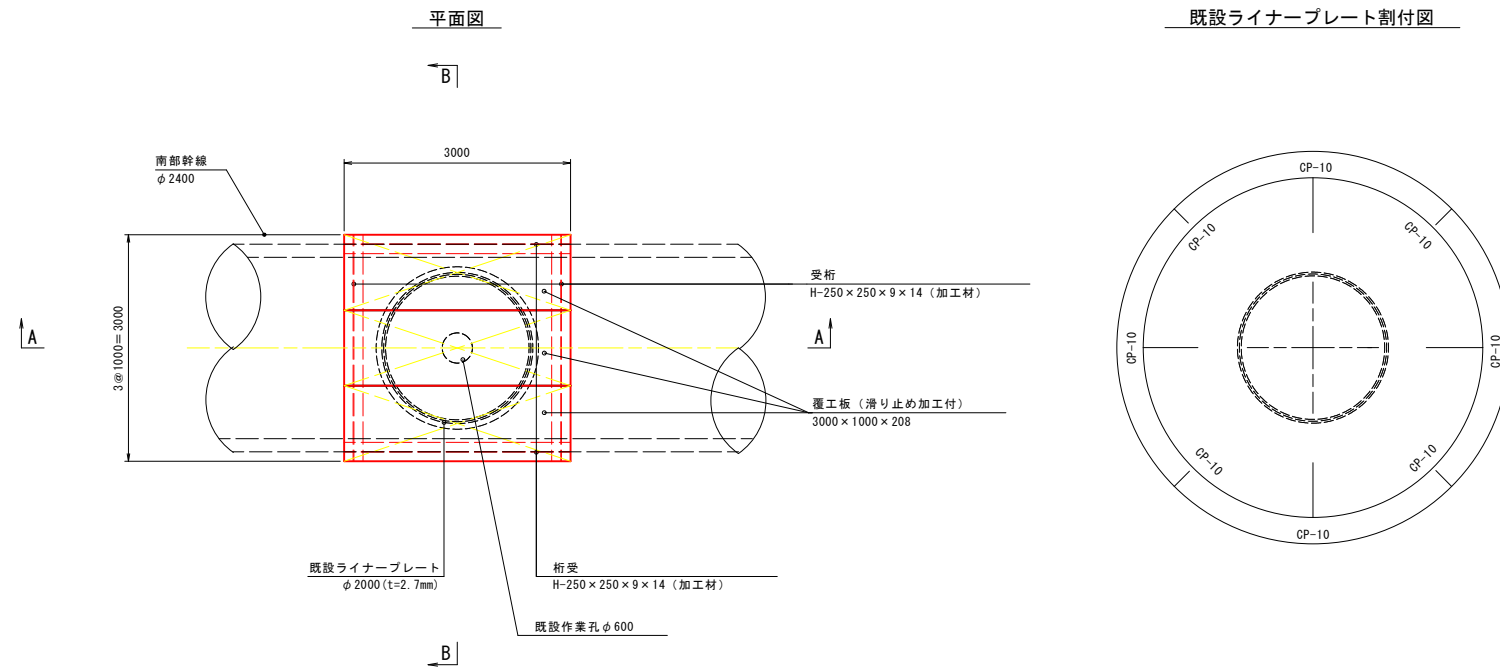
公共下水道施設	174	
平面図番号		

宇宿二丁目

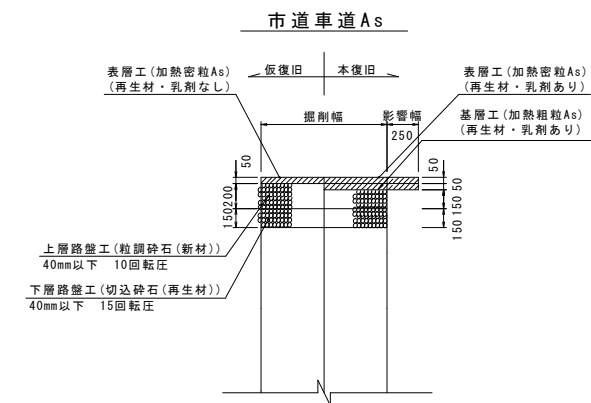
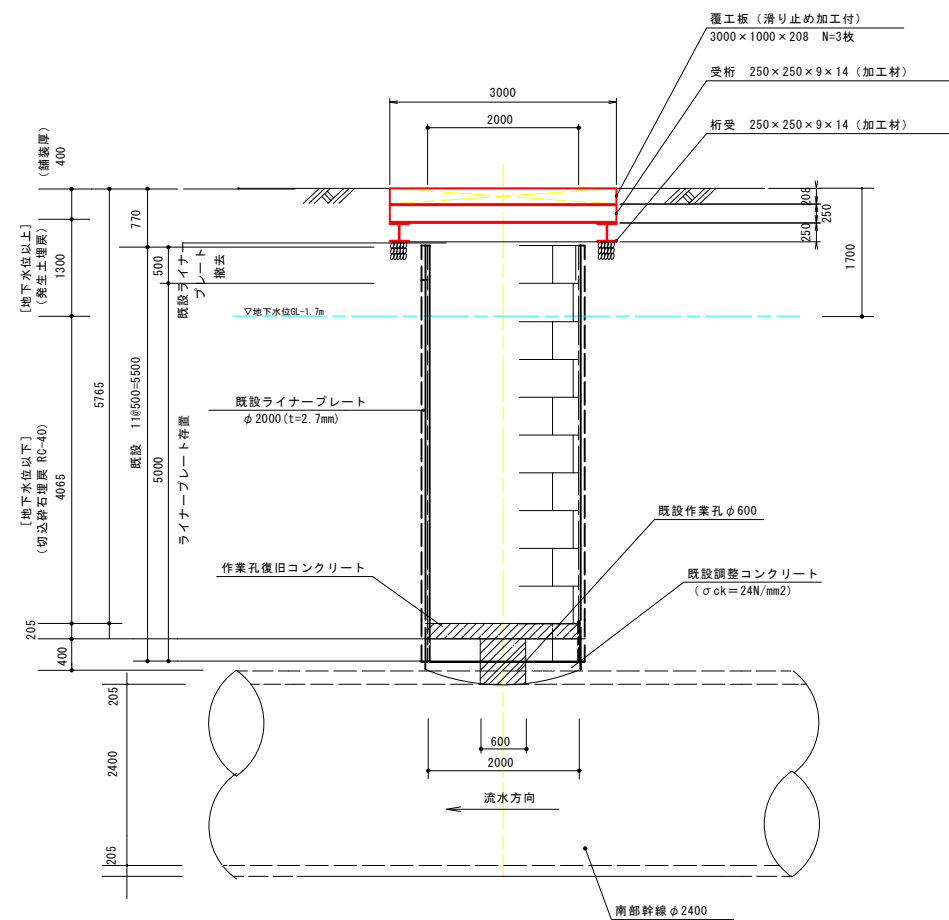
鹿 児 島 市 公 共 下 水 道			
工事名	南部幹線汚水管路施設改築工事（その３０）		
工事箇所	鹿 児 島 市 宇宿二丁目		
図面名称	位置図		
縮 尺	図 示	図 面 番 号	1 ／ 4 No.
鹿 児 島 市 水 道 局			



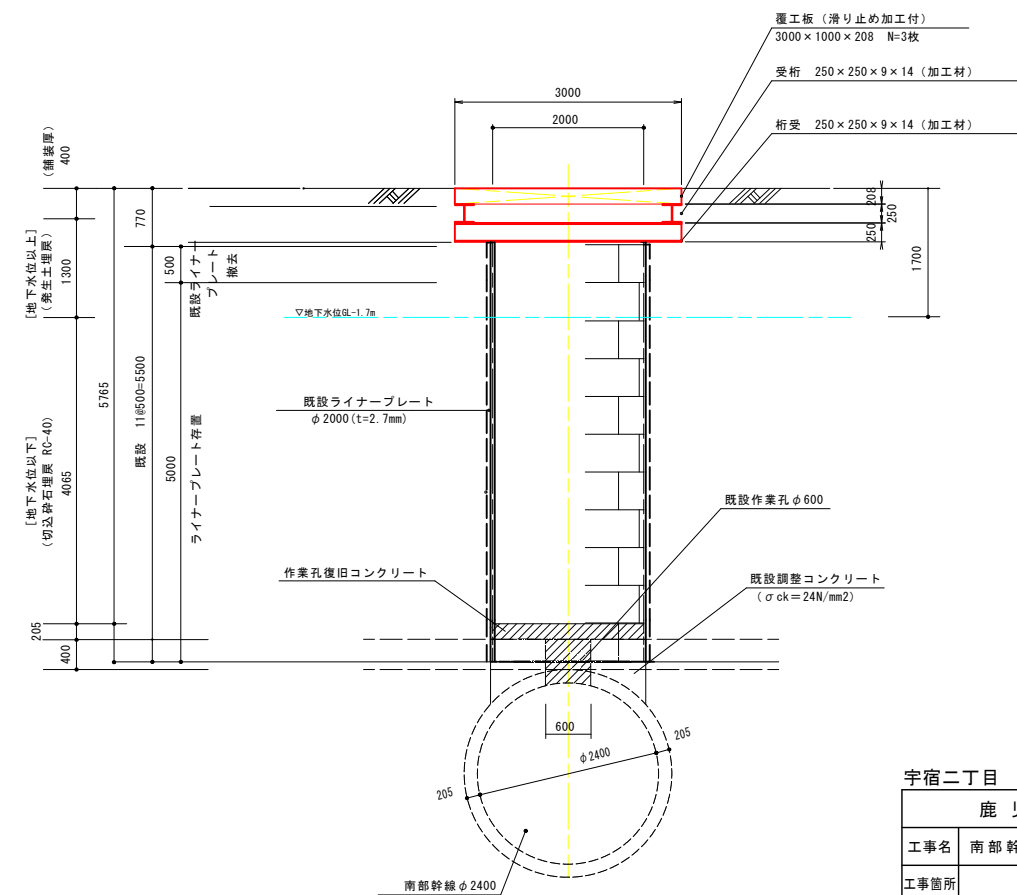
作業孔構造図 S = 1 : 50



舗装復旧標準図 S = 1 : 30


$$\underline{A - A}$$


B - B



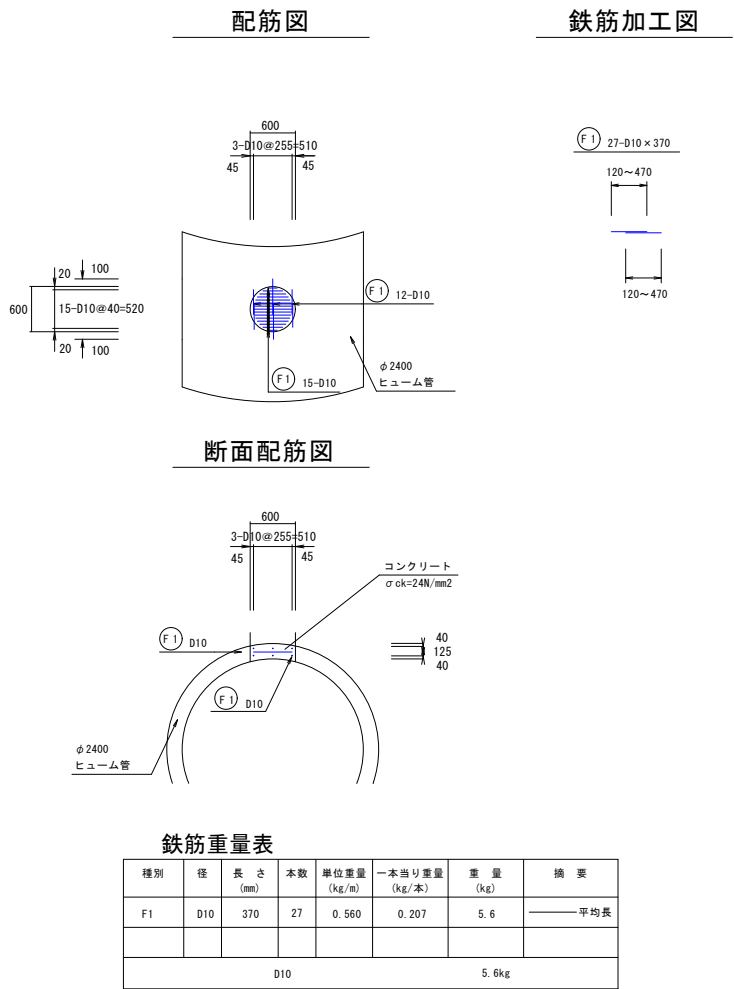
公共下水道施設 平面図番号	174	

宇宿二丁目

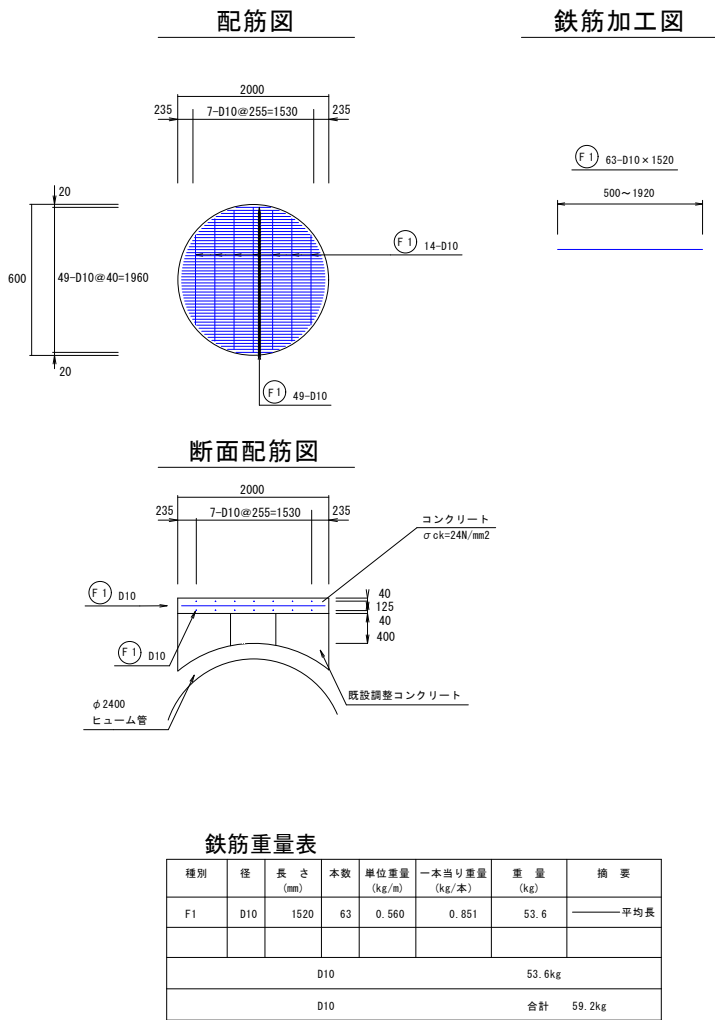
鹿 児 島 市 公 共 下 水 道			
工事名	南部幹線汚水管路施設改築工事（その３０）		
工事箇所	鹿 児 島 市 宇 宿 二 丁 目		
図面名称	作業孔構造図・舗装復旧標準図		
縮 尺	図 示	図 面 番 号	3 / 4 No. 4
鹿 児 島 市 水 道 局			

作業孔復旧図 S = 1 : 5 0 (参考図)

管路復旧図



作業孔復旧図



公共下水道施設	174	
平面図番号		

宇宿二丁目

鹿 児 島 市 公 共 下 水 道		
工事名	南部幹線汚水管路施設改築工事（その30）	
工事箇所	鹿 児 島 市 宇 宿 二 丁 目	
図面名称	作業孔復旧（参考図）	
縮 尺	図 示	図 面 番 号 No. 4 / 4
鹿 児 島 市 水 道 局		